

Fiche technique :

# 280 TJ ST5

---



 **MANITOU**  
HANDLING YOUR WORLD

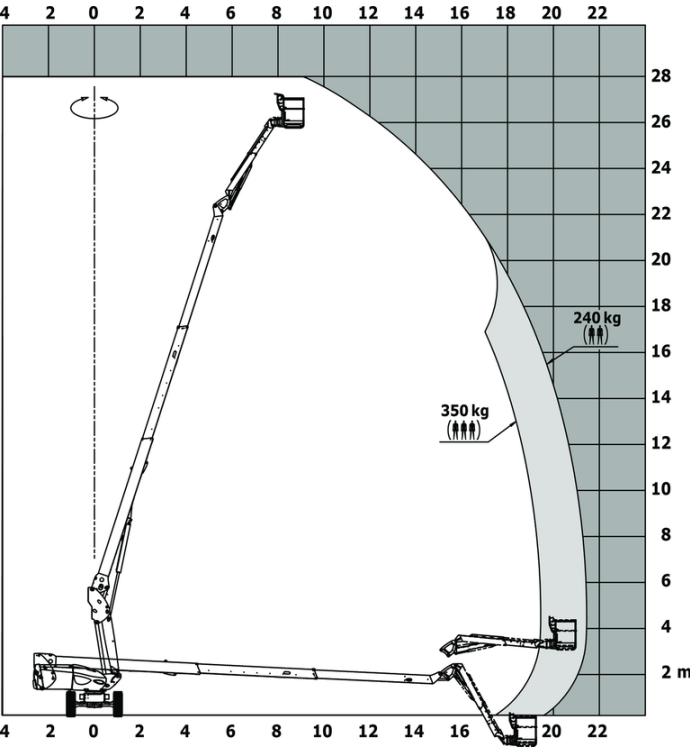
Capacités		Métrique	Impérial
Hauteur de travail	h21	27.73 m	91 ft
Hauteur de plate-forme	h7	25.73 m	84 ft 5 in
Déport maximal		21.45 m	70 ft 4 in
Rotation du bras pendulaire (haut / bas)		+56.80 ° / -62 °	+56.80 ° / -62 °
Capacité de la nacelle / nacelle (maximale)	Q	240 kg / 350 kg	529 lb / 772 lb
Rotation tourelle		360 °	360 °
Rotation de la nacelle (droite / gauche)		90 ° / 90 °	90 ° / 90 °
Nombre de personnes (intérieur / extérieur)		3 / 2	3 / 2
Poids et dimensions			
Poids de la nacelle*		16500 kg	36376 lb
Longueur du panier x Largeur du panier	lp / ep	2.30 m x 0.90 m	7 ft 7 in x 2 ft 11 in
Hauteur plancher (accès)	h20	0.40 m	1 ft 4 in
Longueur hors-tout	l1	11.36 m	37 ft 3 in
Largeur hors tout	b1	2.48 m	8 ft 2 in
Hauteur hors tout	h17	2.73 m	8 ft 11 in
Longueur hors tout repliée	l9	8.09 m	26 ft 7 in
Hauteur hors tout repliée	h18 ***	2.71 m	8 ft 11 in
Longueur pendulaire	l13	3.80 m	12 ft 6 in
Longueur pendulaire télescopique rétracté / déployé		2800 mm / 4300 mm	110 in / 169 in
Déport du contrepoids (tourelle à 90°)	a7	1.43 m	4 ft 8 in
Déport du contrepoids		1.45 m	4 ft 9 in
Rayon de braquage extérieur	Wa3	4.35 m	14 ft 3 in
Garde au sol au centre de l'empattement	m2	0.41 m	1 ft 4 in
Empattement	y	2.80 m	9 ft 2 in
Performances			
Vitesse de translation - en mode transport		4.50 km/h	3 mph
Vitesse de translation - en mode travail		0.80 km/h	0.50 mph
Pente franchissable		35 %	35 %
Dévers autorisé		4 °	4 °
Roues			
Type de roues		Pneus pleins durcis	Pneus pleins durcis
Roues motrices (avant / arrière)		2 / 2	2 / 2
Roues directrices (avant / arrière)		2 / 2	2 / 2
Freinage sur roues (avants / arrières)		2 / 2	2 / 2
Moteur/batterie			
Marque du moteur / Modèle du moteur		Yanmar - 4TNV88C	Yanmar - 4TNV88C
Norme moteur		Stage V	Stage V
Puissance du moteur I.C. (ch) / Puissance		46 ch / 34.30 kW	46 Hp / 34.30 kW
Divers			
Pression au sol		21.30 dan/cm2	309 PSI
Pression hydraulique		400 bar	5802 PSI
Capacité du réservoir hydraulique		94 l	25 US gal
Réservoir à carburant		76 l	20 US gal
Bruit à l'environnement (LwA)		< 106 dB	< 106 dB
Vibration sur l'ensemble mains/bras		< 0.50 m/s²	< 0.50 m/s²
Conformité aux normes			
Cette machine est conforme aux normes :		Directives européennes : 2006/42/CE- Machines (révisée EN280: 2013) - 2004/108/CE (CEM) - 2006/95/CE (Basse tension)	Directives européennes : 2006/42/CE- Machines (révisée EN280: 2013) - 2004/108/CE (CEM) - 2006/95/CE (Basse tension)

\*Varie selon les options et les normes du pays dans lequel la machine est livrée.

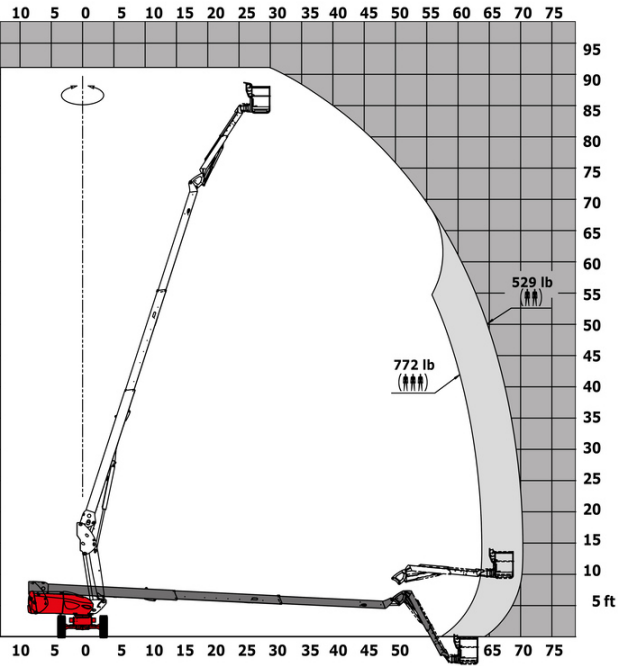
\*\* Selon le cycle « REDUCE »

280 TJ ST5 - Abaques

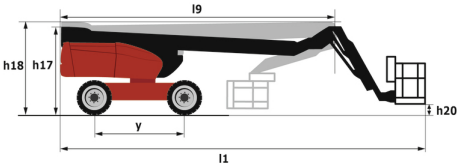
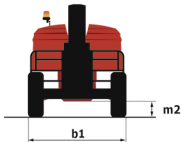
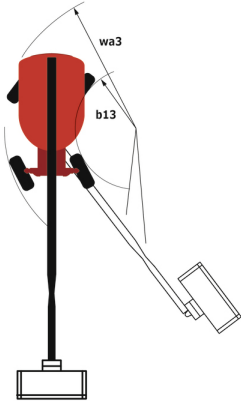
Abaque de charge pour nacelles métrique



Abaque de charge pour nacelle (impérial)



280 TJ ST5 - Schémas d'encombrement



# Équipements

Standard
4 mouvements simultanés
4 roues directrices avec mode crabe
4 roues motrices
Alarme sonore et témoins lumineux (dévers, surcharge, descente)
Avertisseur sonore dans le panier
Blocage du différentiel sur pont arrière
Essieu avant oscillant
Fonction X et Y
Gyrophare LED
Horamètre
Interrupteur d'arrêt d'urgence dans le panier et la tourelle
Jauge à carburant avec témoin niveau bas
Large panier à trois entrées
Machine connectée
Moteur avec FAP (filtre à particules)
Moteur sur support rotatif
Panier peint fortes charges 2.30 m
Pendulaire télescopique
Pompe électrique de secours
Pont avant à glissement limité
Prédisposition 230V
Pédale de présence opérateur
Rotation continue de la tourelle
Système « Stop & Go »
Technologie bus CAN
Télécommande pour le transport
Témoin orientation tourelle

Optionnel
Batterie haute performance
Boîtes de rangement supplémentaires
Bouchon verrouillable pour réservoir carburant
Clapet étouffoir
Coupe batterie
Easy Link avec verrouillage à distance
Grand panier de 2,30 m avec porte latérale
Génératrice embarquée (3,5 ou 5kW)
Huile grand froid
Huile hydraulique biodégradable - Grade 32
Kit de sécurité - Hamais + casque
Panier étroit peint pour fortes charges de 1,80m
Peinture personnalisée
Phare de travail
Pneus pleins non marquants (PPS)
Porte panneau
Porte tube
Pot d'échappement pare-étincelles
Prise 230V avec disjoncteur différentiel
Protection écran sur le boîtier de commande inférieur
Préchauffage du bloc moteur
Réchauffeur de batterie
Réchauffeur huile hydraulique
Système de Protection Secondaire (SPS)

**Siège Social**

B.P. 249 - 430 rue de l'Aubinière

44150 Ancenis Cedex - France

Tel: +33 (0)2 40 09 10 11 - Fax: +33 (0)2 40 09 10 97

[www.manitou.com](http://www.manitou.com)

Cette publication présente le descriptif des versions et possibilités de configuration des produits Manitou qui peuvent différer en équipement. Les équipements présentés dans cette brochure peuvent être de série, en option, ou non disponibles suivant les versions. Manitou se réserve le droit, à tout moment et sans préavis, de modifier les spécifications décrites et représentées. Les spécifications portées n'engagent pas le constructeur. Pour plus de détails, contactez votre concessionnaire Manitou. Document non contractuel. Présentation des produits non contractuelle. Liste des spécifications non exhaustive. Les logos ainsi que l'identité visuelle de l'entreprise sont la propriété de Manitou et ne peuvent être utilisés sans autorisation. Tous droits réservés. Les photos et schémas contenus dans la présente brochure ne sont fournis qu'à des fins de consultation et à titre indicatif.

Manitou BF SA - Société anonyme à conseil d'administration - Capital social : 39 668 399 euros - 857 802 508 RCS Nantes